



NORMAS PARA ACUDIR AL CENTRO

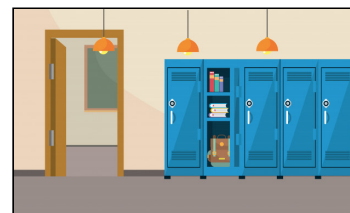


BANCO DE LIBROS

- Llevar mascarilla
- Solo una persona por lote
- Atender siempre a las indicaciones de los trabajadores del centro (profesorado y PAS)
- Mantener la distancia de 1'5m
- Circular siempre atendiendo a la señalización
- Acudir a la puerta del gimnasio con todo el material preparado (lote completo y las dos hojas impresas)
- Tener bolígrafo propio
- Respetar los horarios

RECOGIDA DEL MATERIAL OLVIDADO EN LAS TAQUILLAS

Una vez acabado el periodo lectivo, la empresa de alquiler va a hacer la revisión y puesta a punto de las taquillas. El material que se haya podido quedar se dejará en una bolsa debidamente identificada con el nombre del alumno/a y se podrá recoger siguiendo los mismos horarios que el banco de libros.



- Llevar mascarilla
- Solo una persona por taquilla
- Atender siempre a las indicaciones de los trabajadores del centro (profesorado y PAS)
- Mantener la distancia de 1'5m
- Circular siempre atendiendo a la señalización
- Acudir a la puerta del gimnasio con todo el material preparado (lote completo y las dos hojas impresas)
- Respetar los horarios

ATENCIÓN A FAMILIAS

El profesorado solo atenderá a las familias si se ha concertado cita previa a través de portería



- Llevar mascarilla
- Máximo dos personas por cita
- Atender siempre a las indicaciones de los trabajadores del centro (profesorado y PAS)
- Mantener la distancia de 1'5m
- Circular siempre atendiendo a la señalización
- Acudir a portería en el horario correspondiente a la cita e identificarse

PARA ACCEDER A UNA PRUEBA

- Llevar mascarilla
- Atender siempre a las indicaciones de los trabajadores del centro (profesorado y PAS)
- Mantener la distancia de 1'5m
- Acudir a la puerta de la capilla 5 minutos antes de la hora indicada para el examen y esperar a que un profesor le indique cómo debe acceder al aula
- Traer todo el material necesario, no se puede compartir nada
- Traer una botella con agua
- Para cualquier desplazamiento dentro del edificio deberá ir acompañado por un profesor
- Utilizar únicamente la mesa en la que esté su nombre

